

새 트 ем 어는 자산관리의 시작,  
결 그 해는

# My One HANA

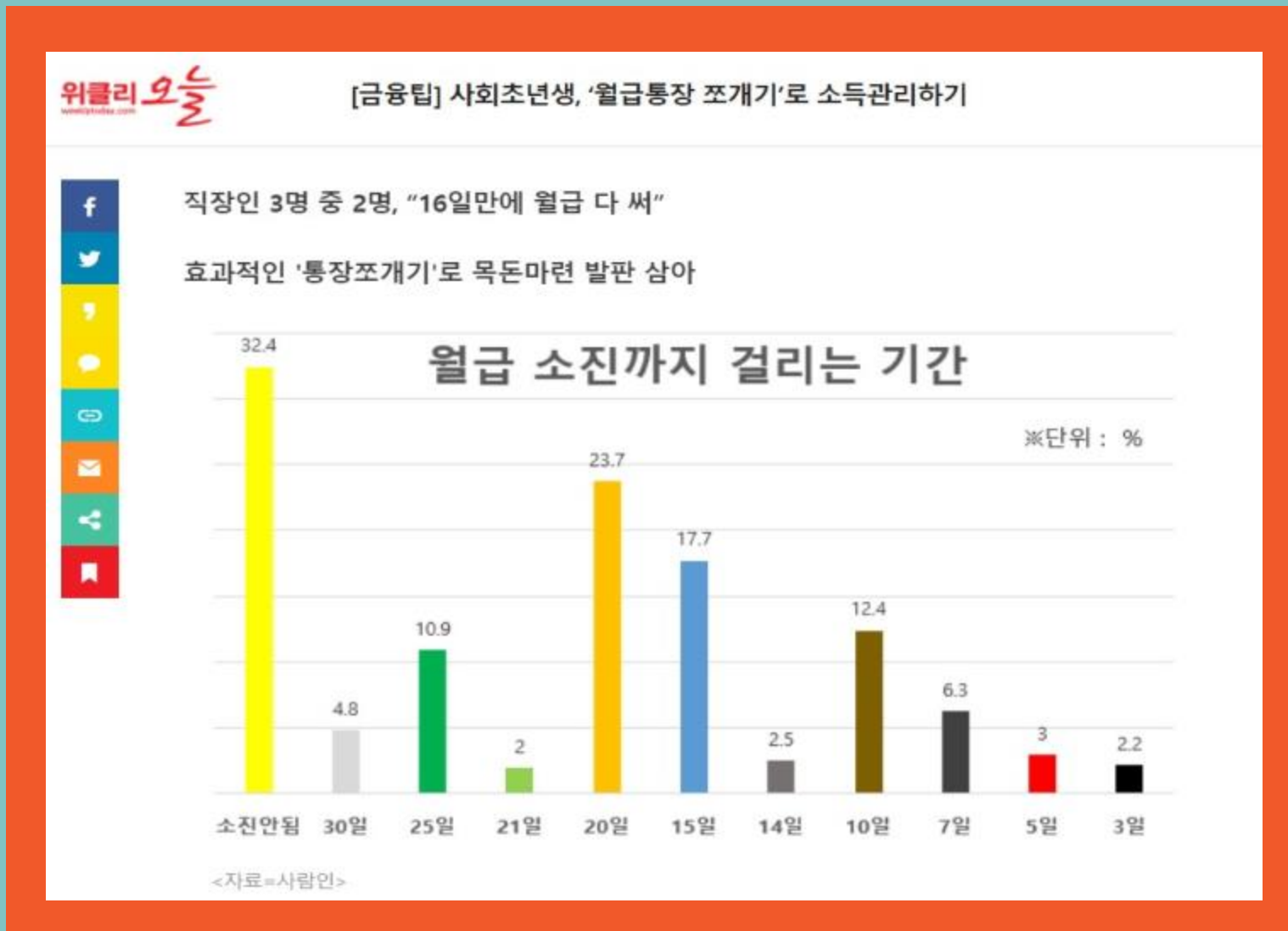




이제 정말 사회인이 되었는데  
월급을 어떻게 관리해야 좋지...?  
첫 단추를 잘 꿰고 싶은걸!

사회초년생 정의정 씨

# " 통장을 쪼개야 합니다 "



**농민신문 기획·연재**

기획시리즈

“사회초년생, 종잣돈 모으려면 월급 ‘통장 4개’로 나눠 관리하세요”

**DAILY POP** 국내 최초 1인가구 전문 미디어

혼자일수록 나 자신을 더 챙기기! 통장 쪼개기로 불필요한 소비를 막자

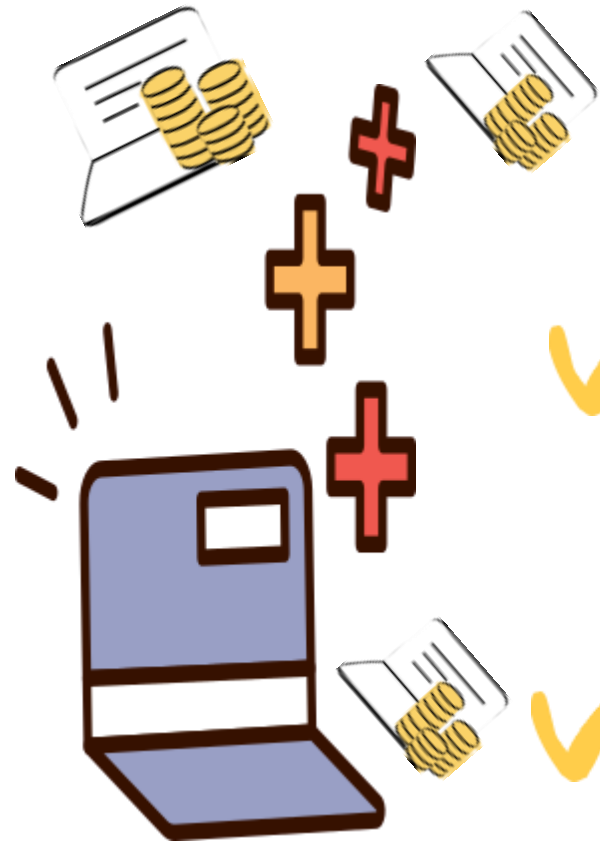
HOME > MONEY > 재테크

혼자일수록 나 자신을 더 챙기기! 통장 쪼개기로 불필요한 소비를 막자

서윤주 | 승인 2020.12.11 12:20 | 댓글 0

# My One HANA 의 기능 소개

## 1 통장 분할 (주머니) 기능



**용도에 따라 통장을 분할하자!**

고정비/ 생활비 등 급여통장을 여러 개로 분할하여 관리  
(기본 제공 분할 통장 + 커스터마이징 가능)

당월 잉여 생활비는 자동으로 파킹통장으로 이동되어 종잣돈 모으기에 도움

## 2 소비 현황 및 패턴 분석 기능



**내 소비 패턴, 어디에서 보다 세세하고 정확하게 알자**

월 / 주 / 요일 / 일 등 주기 별 소비 패턴 분석

시간대 / 카테고리 별 소비 패턴 분석

# My One HANA 의 기능 소개

3

## 맞춤 예산 추천 기능

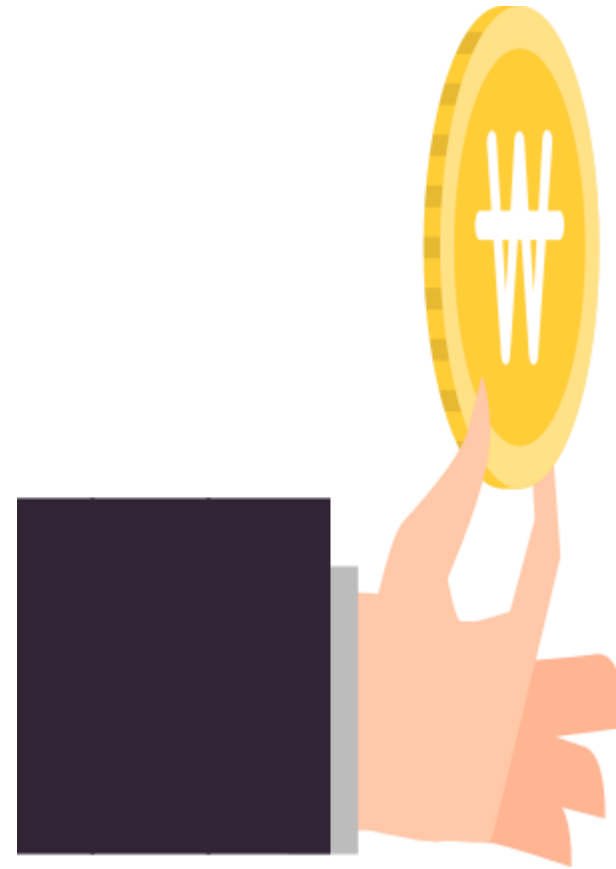


" 여기에 돈 많이 쓰네?  
조금 줄여볼까? "

- ✓ 지출 분석을 토대로 한달 사용 예산 추천
- ✓ 카테고리 별로 비율 산정하여 예산 포트폴리오 추천

4

## 예적금 상품 비교 및 제안 기능



" 조금씩 조금씩 모은 내 돈,  
어떻게 사용해볼까? "

- ✓ 조건에 따른 예적금 상품 제시
- ✓ 선택한 상품들의 상세 비교표 제시
- ✓ 만기예상액 자동 계산 및 비교



# 타사 현행 서비스 및 기능 비교

	My One HANA	플러스 박스	KB 마이핏	세이프 박스
통장 쪼개기	✓	✓	✓	△
주머니 커스터 마이징	✓	✓	×	×
소비 분석	✓	×	×	×
금융 상품 추천	✓	×	×	×

# ‘My One HANA’

## 와 함께하면?

### ☑ Check Point " 사용자 관점 "

- 1 목적에 따른 자금 분배에 따른  
정확한 현금 흐름 파악
- 2 '새지 않는' 자금 관리
- 3 세세하고 꼼꼼한 소비 분석을 통해  
건강한 소비 습관 형성

### ☑ Check Point " 제공자 관점 "

- 1 명확한 목적성을 가진 서비스로,  
수요자에게 신뢰감 형성
- 2 관련 상품 가입 유도에 따른  
고객 유입의 통로

감사합니다

Thank You!