

하나My PB

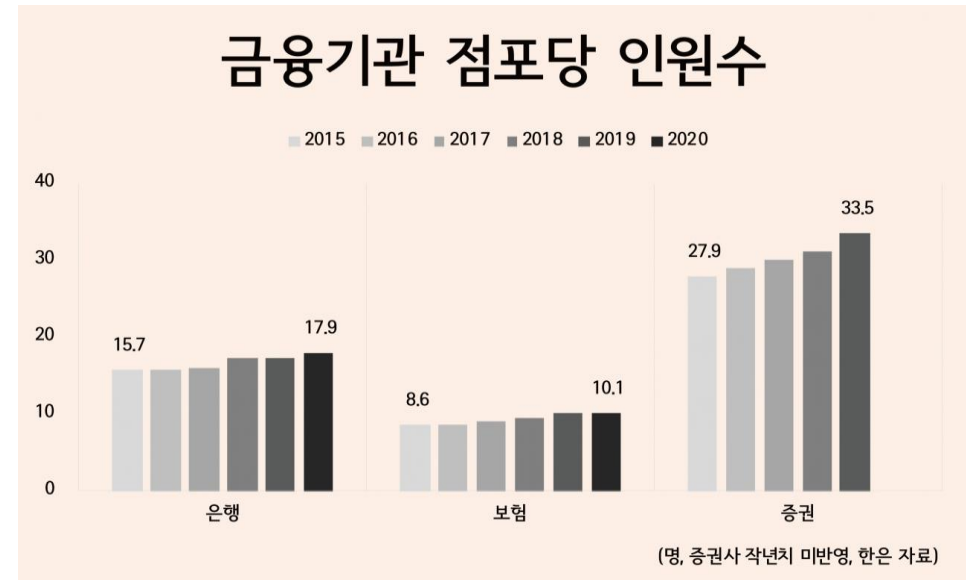
지점인력 효율화를 통한
비대면 투자상담

채용연계형 교육생 윤승원

INDEX

1. 서비스 개요
2. 주요 기능 소개
3. 개발 일정 & 아키텍처
4. ERD & 적용 기술
5. 시연영상 및 보완사항

1) 프로젝트 선정 배경



- ✓ 현재 금융권은 비대면·디지털로 인해, 비용 절감을 위한 지점 통폐합은 필수적 지점 수 ↓ 인원수 ↑
- ✓ 이로 인해, 점포당 증가한 지점 인력을 효율적으로 관리해야 하는 **필요성 인지**

2) 프로젝트 목적

- 1) 은행, 증권사 PB 직원들의 비어 있는 예약 시간대를 활용한 비대면 투자 상담 서비스 제공
- 2) 기존의 스마트 브랜치 서비스를 개선하여 비대면 채널을 더욱 강화한다.



1인 업무 다각화



비대면 업무 결합



인력 효율화 달성

3) 기존 서비스 분석

< 하나은행 예약 화면 >

상담 예약

2. 수집하는 개인정보의 항목
성명, 생년월일, 전화번호

3. 개인정보의 보유 및 이용 기간
위 개인정보는 수집 이용에 관한 동의일로부터 처리 종료일까지 위 이용목적에 위하여 보유 이용됩니다.
단, (금융)거래 종료일 후에는 금융사고 조사, 분쟁해결, 민원처리, 법원상 의무이행 및 당행의 리스크 관리업무
만을 위하여 보유 이용됩니다.

4. 고객님은 개인정보 수집 및 이용을 거부할 권리가 있으며 권리행사 시 상담이 거부될 수 있습니다.

업무선택: 업무선택

성명:

생년월일: 예) 19990101

연락처: 010 - -

상담예약일시: 예) 20120101 시간선택

개인정보 수집 및 이용에 동의하시겠습니까?
개인정보 수집 및 이용에 동의하십니까? 동의함 동의하지 않음

확인 취소

✓ 특정 상담 직원 **선택** X

< 상담 화면 >

최수경 상담사

오후 1:27:01 예적금 문의

상담사와 연결중입니다.
상담사와 연결될 때까지 잠시만 기다려
주시기 바랍니다.

※ 주택청약/퇴직연금/신탁상담 등
일부상담은 평일 09시~18시에 가능합니다.

오후 1:27:01

모두의 기쁨! 하나은행 최수경 입니다^^ 오후 1:27:14

무엇을 도와 드릴까요? 오후 1:27:14

오후 1:27:37 안녕하세요. 혹시 하나은행 모임통장이 따로
있을까요??

오후 1:27:48 네 안녕하세요^^

네 있습니다. 관심갖고 문의주셔서

전송

✓ 채팅 방식으로 **개선 필요**

< 타사서비스 >

< 상담센터

검색 전체메뉴

친절하고 전문적인 금융상담도
KB국민은행이 함께합니다

전화상담 및 이메일 상담은 챗봇에게 질문해 주세요.

챗봇/채팅

영업점 방문예약

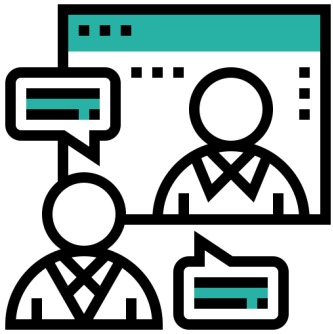
나의 상담내역 >

자주찾는질문 FAQ >

본인확인 인증번호 확인 >

✓ 오프라인 예약 중심
(비대면 서비스 부족)

손님 주요 기능



비대면 화상 상담하기



원하는 PB에게 상담예약하기

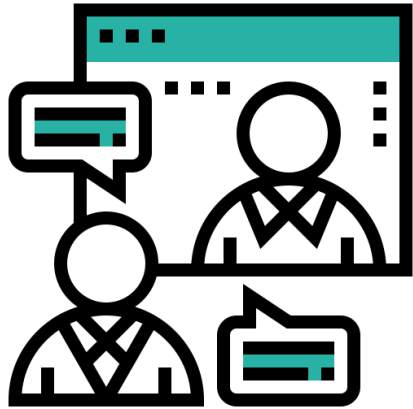


관심 PB 즐겨찾기 등록

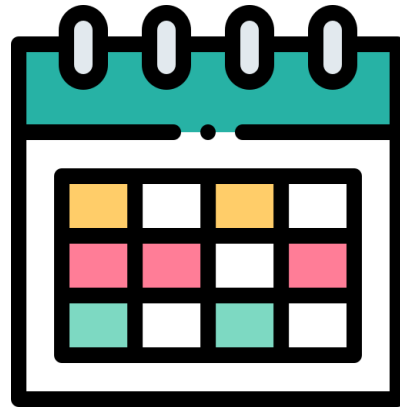


상담내역 확인 & 문의하기

PB 직원 주요 기능



실시간 투자 설명서 공유하기

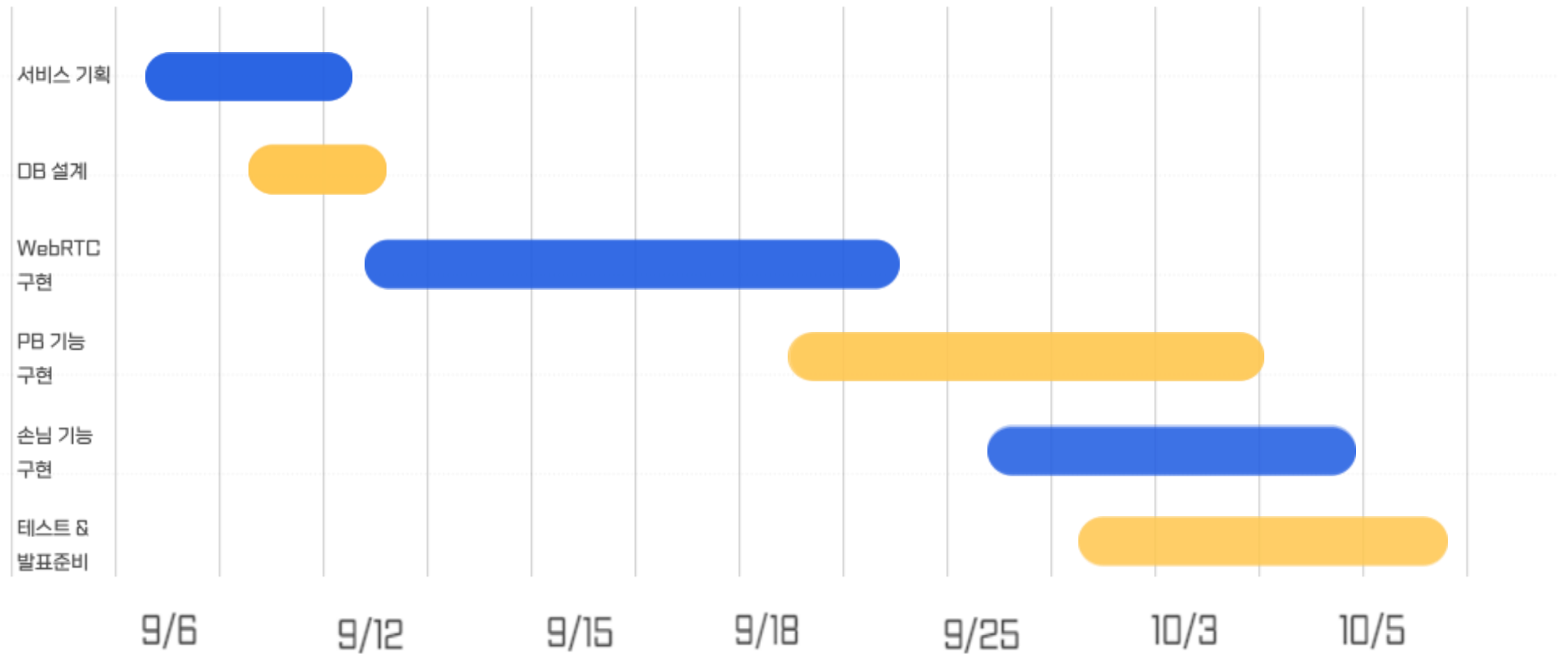


온·오프라인 통합 스케줄 관리

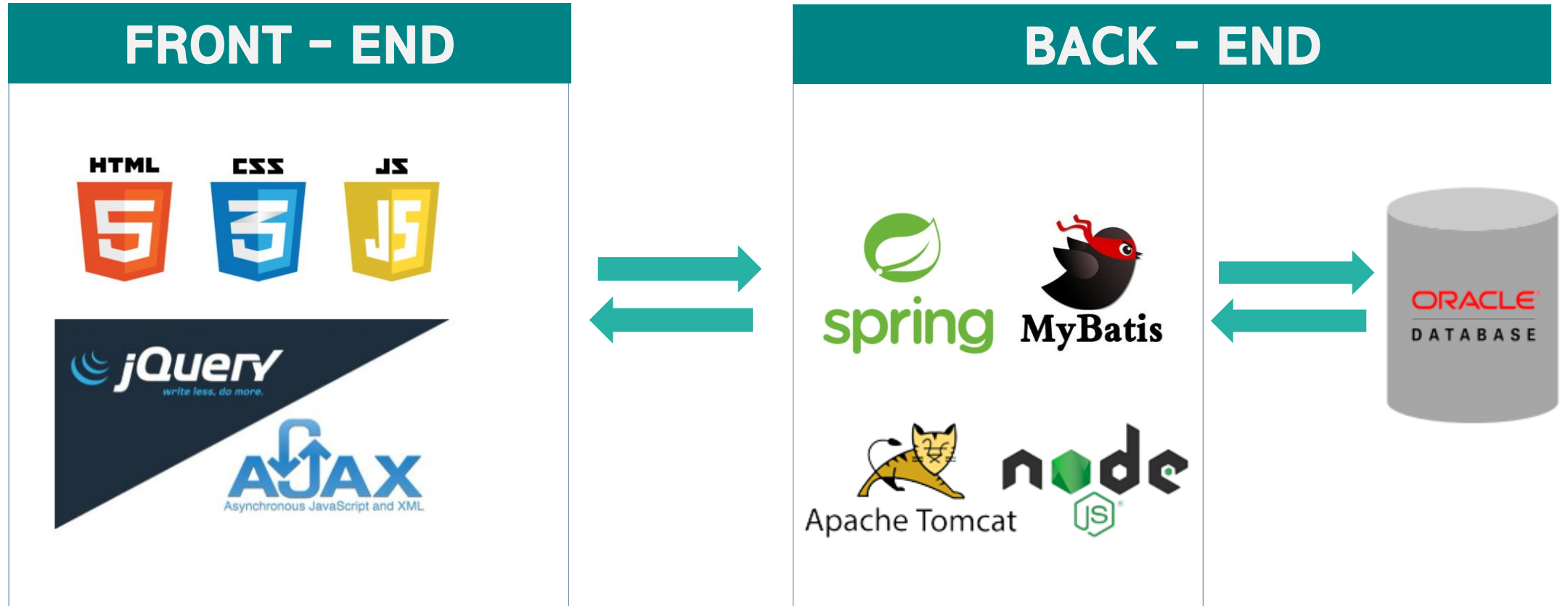


상담내역 확인 및 답변하기

프로젝트 개발 일정

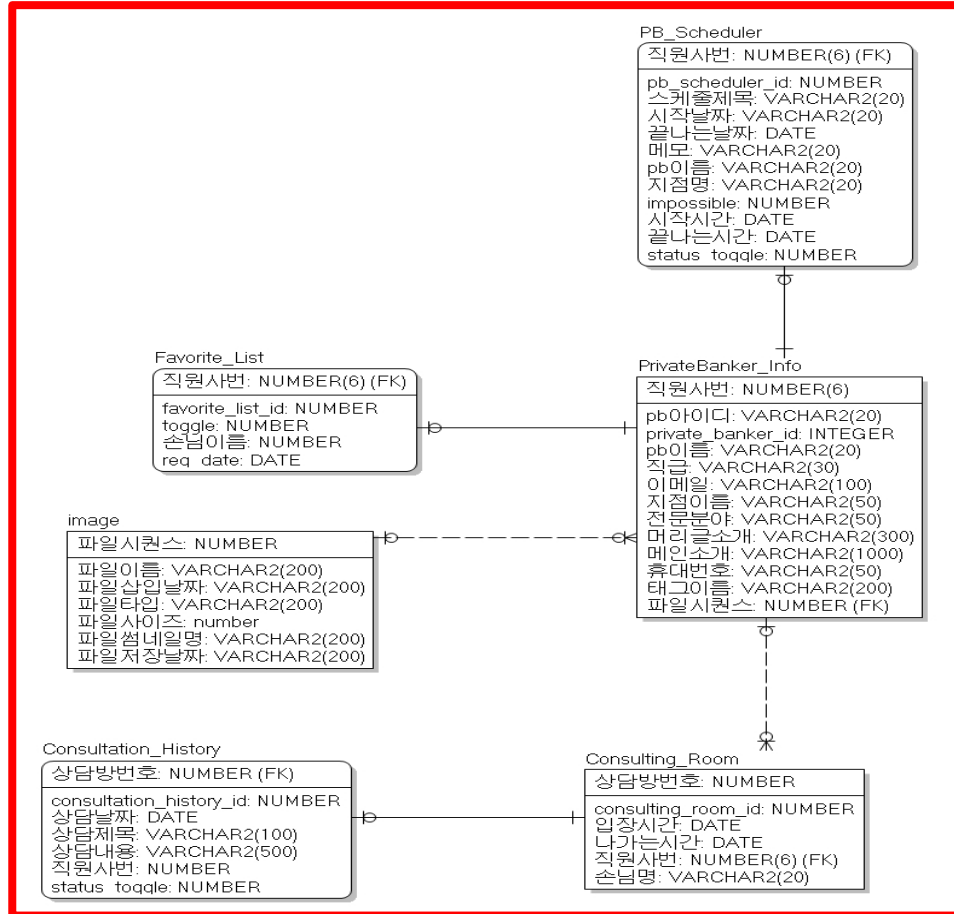


개발 아키텍처

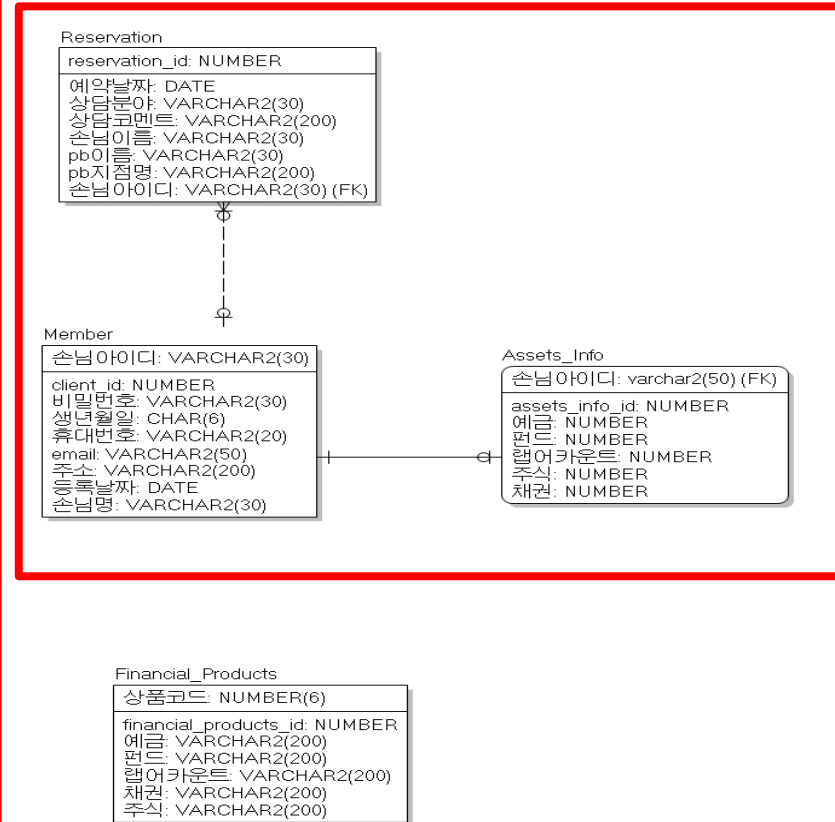


ERD 다이어그램

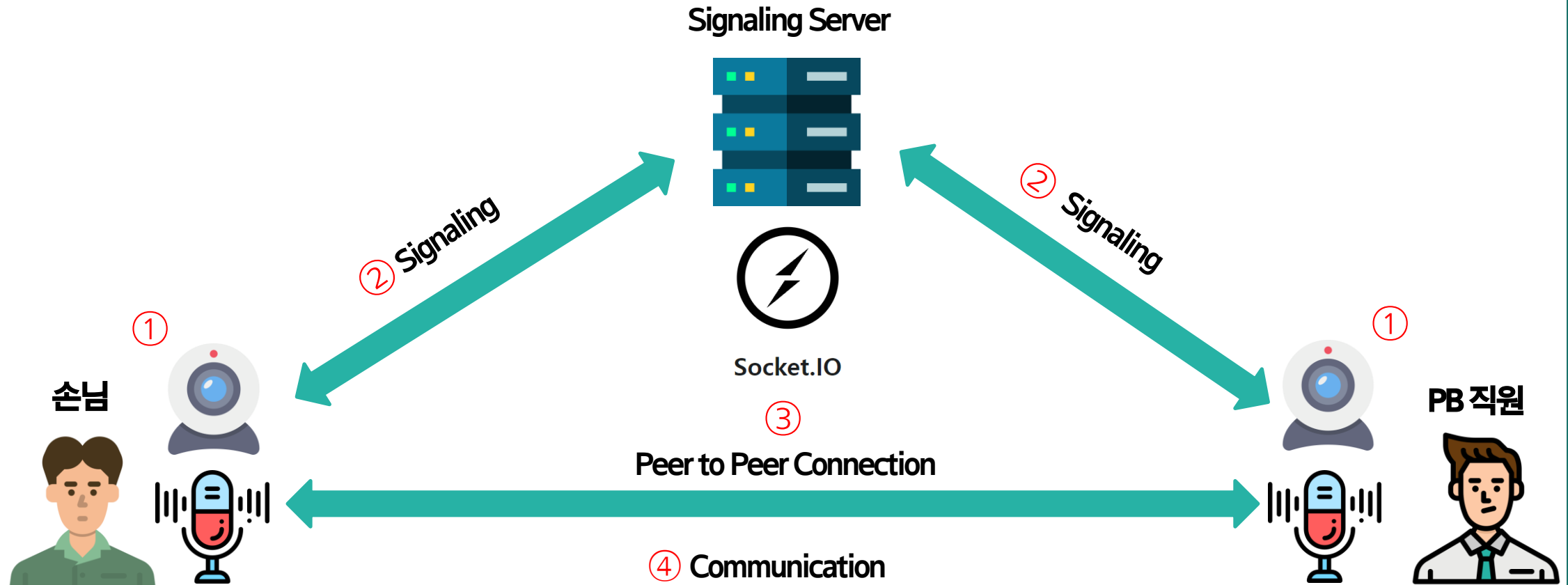
PB 직원



손님



주요 기술 소개 - WebRTC



응용 기술 소개

@sockjs



실시간 채팅 및 알림 구현

kakao developers

상담실 입장 링크 전송



FullCalendar

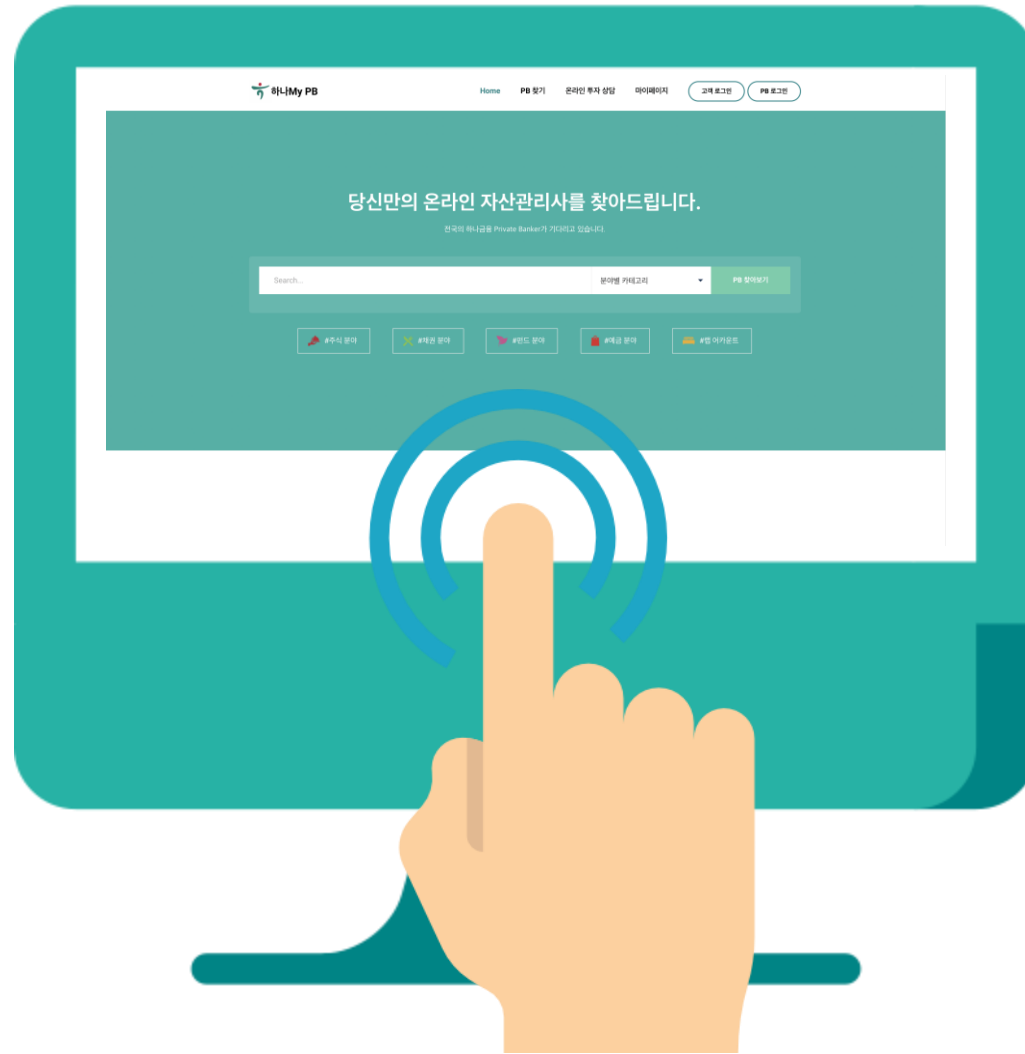
상담 예약 스케줄 관리



Chart.js

손님 자산 데이터 표현

05 시연영상



05 보완사항

보완사항 1

네트워크 지식 보완

보완사항 2

원스톱 서비스 구축

보완사항 3

상담 기록 저장 개선

05 보완사항

보완사항1

보완사항2

교육 기간 동안 다짐했던 배움의 자세를 잊지 않고 끊임없이 보완하는 개발자가 되겠습니다.

보완사항3

손님 관리 기능 개선

Q & A

감사합니다.